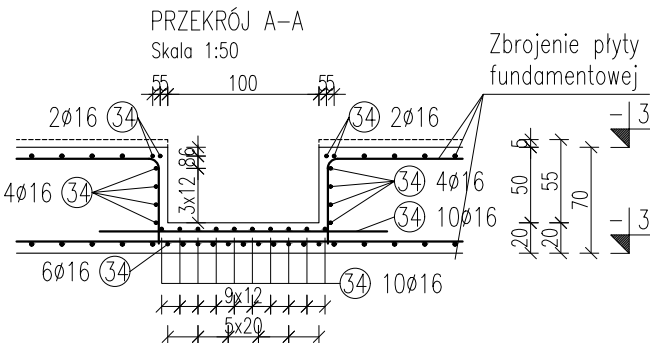
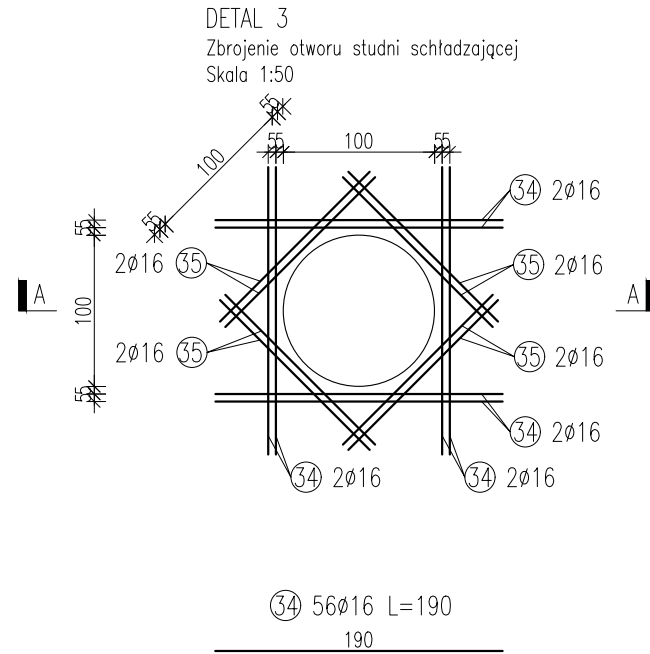
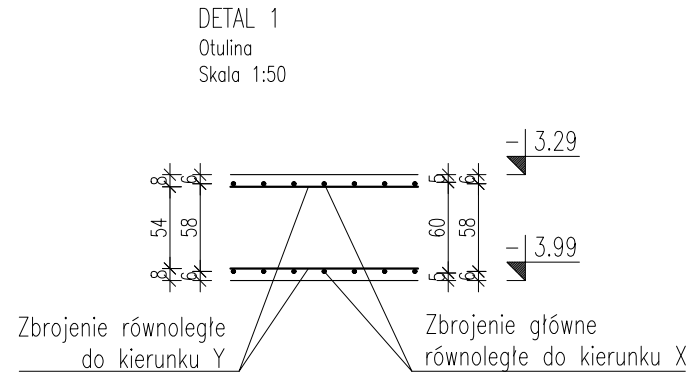
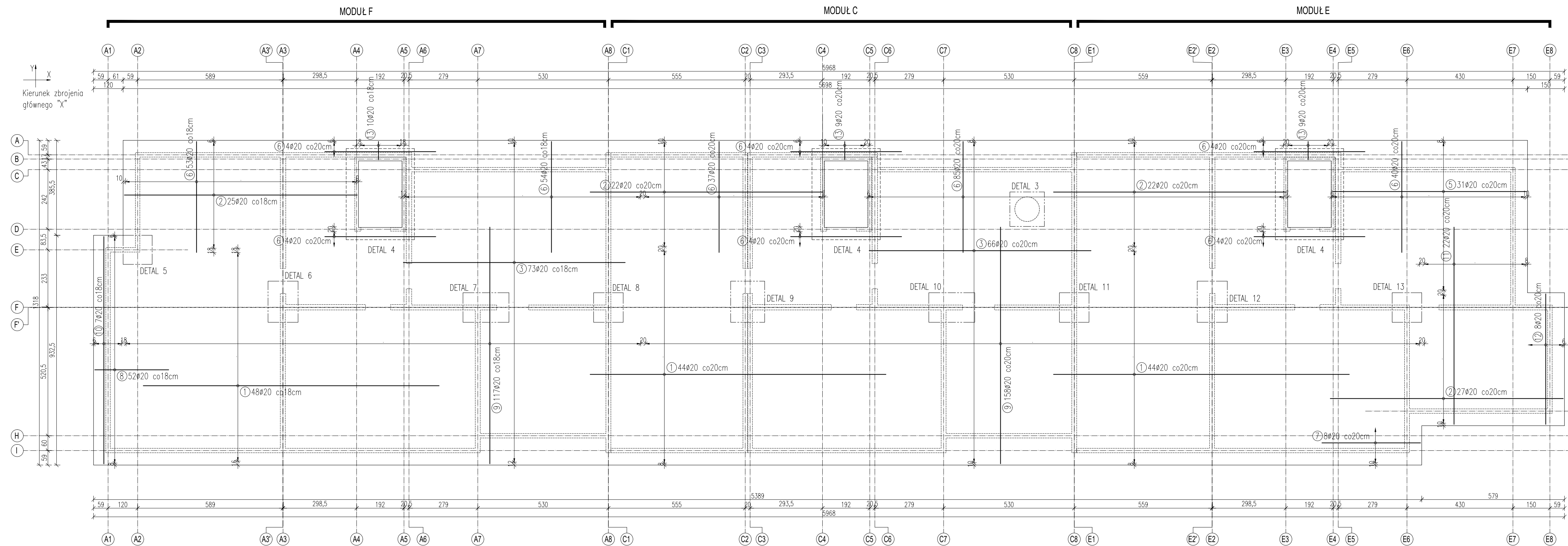


ZBROJENIE GÓRNE PŁYTY FUNDAMENTOWEJ Skala 1:100



- UWAGI
- Otulina zbrojenia dla kierunku głównego X:
 - od dołu: 5cm
 - od góry: 5cm
 - W miejscu oparcia ścian zamontować zbrojenie startowe.
 - DETAIL 3 – Zbrojenie otworu studni schładzającej.
W miejscu występowania studni schładzającej, pręty główne zbrojenia górnego należy rozciąć i odgiąć w dół.
 - DETAIL 4 – Obniżenie płyty fundamentowej pod szyb windy. Zbrojenie zgodnie z rysunkiem PW/K/03.
 - Pod fundamentami wykonać warstwę chudego betonu klasy C12/15 gr. min. 15cm (bezpośrednio po wykonaniu wykopu).
 - Fundamenty wykonać na gruncie nosnym. Nie przegłębiać dna wykopu. W przypadku naruszenia naturalnej struktury lub uplastycznienia gruntów spoistych, grunty takie należy usunąć i zastąpić kruszywem stabilizowanym cementem z uzyskaniem wskaźnika zagęszczenia min. $Is=0,98$. Odbiór dna wykopu dokonać musi uprawniony geolog wpisem do dziennika budowy.
 - Z uwagi na możliwość uplastycznienia się gruntów, należy chronić dno wykopu fundamentowego przed zalewaniem wodą.

BETON C30/37 (B37) W10
C12/15 (B15) – chudy beton
STAL A-IIIIN (B500SP)

Zero Budynku 2: ±0.00m = 58.70m n.p.m.
Rzędna spodu płyty fundamentowej: -3.99m = 54.71m n.p.m.

LATECKI projekt		Euro-Projekt Grzegorz Latecki	
PROJEKTANT mgr inż. Grzegorz Latecki		DATA 15.01.2024	
DATA SPORZĄDZENIA 25.07.2022		PROJEKTANT mgr inż. Karol Legan	
DATA OPRACOWANIA 25.07.2022		NAZWA OBIEKTU Budynek 2	
TYTUŁ RYSUNKU Zbrojenie fundamentów - zbrojenie górne		NUMER RYSUNKU PW/K/10	
SKALA RYSUNKU 1:100/50			

ZESTAWIENIE ZBROJENIA GÓRNEGO PŁYTY FUNDAMENTOWEJ					
Nr	Kształt	Ø [mm]	Stal	Długość [cm]	Ilość [szt.]
1	—	20	A-IIIIN	1200,0	136
2	—	20	A-IIIIN	945,0	74
3	—	20	A-IIIIN	900,0	161
4	—	20	A-IIIIN	786,0	31
5	—	20	A-IIIIN	450,0	309
6	—	20	A-IIIIN	400,0	8
7	—	20	A-IIIIN	300,0	52
8	—	20	A-IIIIN	960,0	275
9	—	20	A-IIIIN	923,0	7
10	—	20	A-IIIIN	800,0	22
11	—	20	A-IIIIN	529,0	8
12	—	20	A-IIIIN	74,0	28
Suma długości [m]					8546,11
Masa jednostkowa [kg/m]					2,466
Masa całkowita wg. średnic [kg]					21074,7
Masa całkowita [kg]					21074,7

ZESTAWIENIE ZBROJENIA OTWORU STUDNI SCHŁADZAJĄCEJ					
Nr	Kształt	Ø [mm]	Stal	Długość [cm]	Ilość [szt.]
34	—	16	A-IIIIN	190,0	56
35	—	16	A-IIIIN	140,0	8
Suma długości [m]					106,40
Masa jednostkowa [kg/m]					1,579
Masa całkowita wg. średnic [kg]					168,0
Masa całkowita [kg]					168,0